

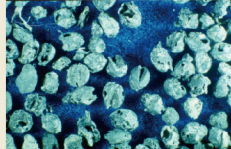


## 南科園區考古遺址 保存策略歷年計畫

遺址名稱	舉辦單位	預計單位	舉辦時間	計畫名稱
鹿寮	1.中央研究院歷史語言研究所 2.國立臺灣史學文化博物館 3.財團法人聯合文化基金會	台南科學工業區發展局備處	88年10月-88年10月	1.台南科學工業區區遺址未動入保存區部分發掘考古計畫 2.台南科學工業區區遺址未動入保存區部分發掘考古計畫 3.南科科學工業區區遺址時有遺址維護發掘及監測計畫
			87年2月-88年2月	
			87年2月-88年1月	
五間厝	中央研究院歷史語言研究所	台南科學工業區發展局備處	88年2月-88年2月 89年2月-89年2月	台南科學工業區區遺址未動入保存區部分發掘考古計畫
三新街	中央研究院歷史語言研究所	台南科學工業區發展局備處	88年2月-88年3月 89年2月-89年3月	台南科學工業區區遺址未動入保存區部分發掘考古計畫
北三	中央研究院歷史語言研究所	台南科學工業區發展局備處	88年2月-88年2月	台南科學工業區區遺址未動入保存區部分發掘考古計畫
麻豆	中央研究院歷史語言研究所	台南科學工業區發展局備處	89年2月-89年10月	台南科學工業區區遺址未動入保存區部分發掘考古計畫
五間厝北	中央研究院歷史語言研究所	台南科學工業區發展局備處	89年2月-89年10月 91年4月-91年4月	台南科學工業區區遺址未動入保存區部分發掘考古計畫
北先	1.中央研究院歷史語言研究所 2.國立臺灣史學文化博物館	1.台南科學工業區發展局備處 2.國立臺灣史學文化博物館	90年3月-91年1月 90年3月-90年10月	1.南港鐵路科林石先遺址發掘計畫 2.南科科學工業區區遺址未動入保存區部分發掘考古計畫
石橋嘴	中央研究院歷史語言研究所	台南科學工業區發展局備處	91年2月-91年7月 100年2月-100年2月	台南科學工業區區遺址未動入保存區部分發掘考古計畫 南科考古發掘工程專業團隊發掘計畫
西寮	中央研究院歷史語言研究所	台南科學工業區發展局備處	91年2月-92年1月	台南科學工業區區遺址未動入保存區部分發掘考古計畫
中寮	國立臺灣史學文化博物館	台南科學工業區發展局備處	92年10月-92年10月 100年12月-100年12月	南科科學工業區區考古遺址發掘及監測計畫 南科科學工業區區考古遺址發掘及監測計畫
南寮	國立臺灣史學文化博物館	台南科學工業區發展局備處	92年12月-93年1月	南科科學工業區區考古遺址發掘及監測計畫
五間厝	中央研究院歷史語言研究所	台南科學工業區發展局備處	92年3月-92年7月	台南科學工業區區遺址未動入保存區部分發掘考古計畫
大湖	1.中央研究院歷史語言研究所 2.國立臺灣史學文化博物館	台南科學工業區發展局備處	92年3月-92年7月 92年3月-92年12月	1.台南科學工業區區遺址未動入保存區部分發掘考古計畫 2.南科科學工業區區考古遺址發掘及監測計畫
鹿寮	國立臺灣史學文化博物館	台南科學工業區發展局備處	93年2月-93年12月 95年3月-95年4月	1.南科科學工業區區考古遺址發掘及監測計畫 2.南科科學工業區區考古遺址發掘及監測計畫
中寮	國立臺灣史學文化博物館	台南科學工業區發展局備處	93年2月-93年10月	南科科學工業區區考古遺址發掘及監測計畫
北先	國立臺灣史學文化博物館	台南科學工業區發展局備處	93年7月-93年11月	南科科學工業區區考古遺址發掘及監測計畫
三寮	國立臺灣史學文化博物館	台南科學工業區發展局備處	96年1月-96年2月 97年2月-97年3月	南科科學工業區區考古遺址發掘及監測計畫
三寮	文化博物館		95年3月 96年10月-97年4月 100年10月-104年6月	遺址發掘及監測計畫 南科科學工業區區三期考古遺址發掘及監測計畫 南科科學工業區區三期考古遺址發掘及監測計畫
北先	國立臺灣史學文化博物館	台南科學工業區發展局備處	96年3月-96年4月	南科科學工業區區三期考古遺址發掘及監測計畫
木寮	國立臺灣史學文化博物館	聯合開發股份有限公司	96年3月-96年10月	南科科學工業區區三期考古遺址發掘及監測計畫
鹿寮	國立臺灣史學文化博物館	台南科學工業區發展局備處	98年1月-98年4月	南科科學工業區區三期考古遺址發掘及監測計畫
新寮	財團法人聯合文化基金會 國立臺灣史學文化博物館	台南科學工業區發展局備處	98年2月-98年4月	新寮遺址發掘及監測計畫
南寮	財團法人聯合文化基金會	台南科學工業區發展局備處	99年12月-100年6月	南科科學工業區區三期考古遺址發掘及監測計畫
三寮	財團法人聯合文化基金會	台南科學工業區發展局備處	101年4月-5月	南科科學工業區區三期考古遺址發掘及監測計畫



▲ 大湖期墓葬遺骸頭部時常會以石塊覆蓋，為現今台灣考古學中少見之葬俗。



▲ 南關里東遺址：炭化小米

